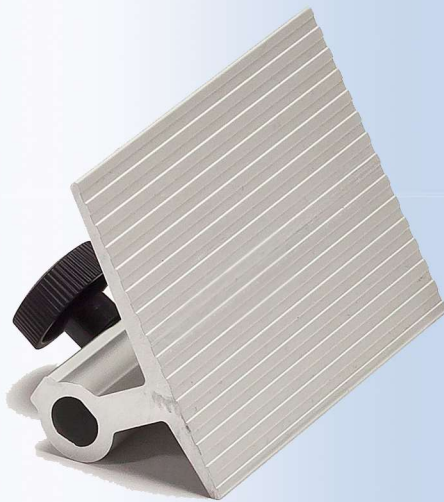


SVD-110

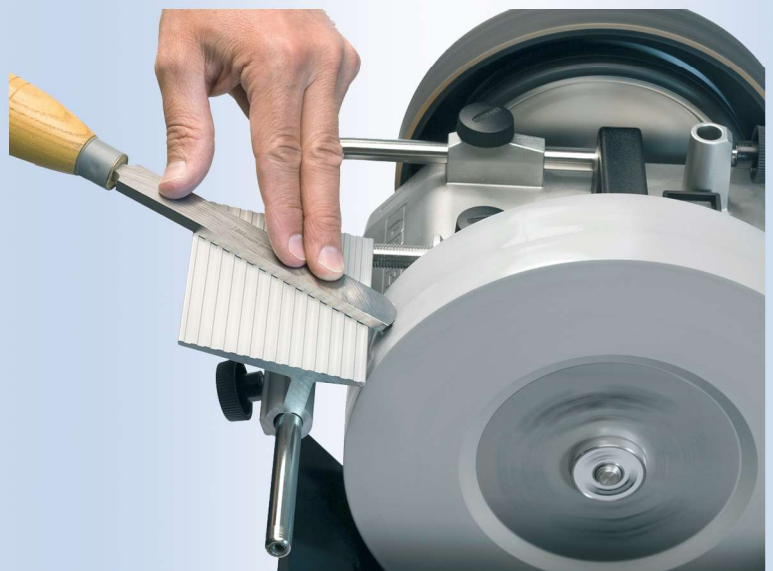
Schleifstütze

TORMEK®
Sharpening Innovation



Mit der Schleifstütze erhalten Sie eine größere Stützfläche von der Universalstütze. Sie ist ideal zum Schleifen von Schabern und Spezialwerkzeugen zum Schnitzen, z.B. große Scorp-Schnitzmesser und Fassschaber. Sie können Sie auch für Ziehklängen und Hohlrehwerkzeuge verwenden.

Die ausreichend bemessene Oberfläche von 90×110 mm sorgt dafür, dass Sie auch lange Werkzeuge stabil gegen den Stein halten können.



Die Bohrung hat eine spezielle Keilform, die die Blockierkraft um volle 250 % erhöht.

Sie können die Schleifstütze sofort im gewählten Winkel verriegeln. Diese einzigartige Konstruktion wurde von Tormek patentiert.

*Patent Nr. SE 9302442-0, EP 2294497.
U.S. 5,816,735.*