

## Betriebs- und Wartungsanleitung:

Wir danken Ihnen für Ihre Entscheidung, ein **Steiner-Airtools Produkt** erworben zu haben. Sie sind damit im Besitz eines technisch und qualitativ hochwertigen Gerätes. Um jahrelangen störungsfreien Betrieb dieses Qualitätswerkzeuges zu gewährleisten, bitten wir Sie wichtige Hinweise zum Betrieb und zur Wartung zu beachten. Sie ermöglichen Ihnen, alle Funktionen zu nutzen, und sie helfen Ihnen, Missverständnisse zu vermeiden und Schäden vorzubeugen.

### Inhaltsverzeichnis:

Sicherheitshinweise .....	Seite 1
Bestimmungsgemäße Verwendung .....	Seite 2
Vor der ersten Benutzung .....	Seite 2
Bedienung .....	Seite 2
Wartung .....	Seite 2
Technische Daten .....	Seite 3
Explosionszeichnung .....	Seite 4
Ersatzteilliste .....	Seite 4
Entsorgung .....	Seite 4
Garantie- und Konformitätserklärung .....	Seite 5

### Sicherheitshinweise:

Beachten Sie bitte zur Vermeidung von Fehlfunktionen, Schäden und gesundheitlichen Beeinträchtigungen die beigefügten Allgemeinen Sicherheitshinweise für Kabelaufroller

- Lesen Sie sich vor Installation und Gebrauch die Bedienungsanleitung durch. Die Anweisungen in der Bedienungsanleitung für Gebrauch, Wartung und Service sind strikt zu befolgen
- Verwenden Sie den Kabelaufroller gemäß dieser Bedienungsanleitung und nur für den bestimmungsgemäßen Einsatzbereich.
- Tragen Sie bei Bedarf persönliche Schutzkleidung wie Schutzbrille, Arbeitshandschuhe und wenn erforderlich auch eine Schutzmaske.
- Tragen Sie geeignete Arbeitskleidung. Tragen Sie enganliegende Kleidung, rutschfestes Schuhwerk und bei langen Haaren ein Haarnetz.
- Überprüfen Sie den Kabelaufroller vor dem Einsatz auf Beschädigungen und benutzen Sie diesen nicht mehr, wenn Beschädigungen vorliegen.
- Halten Sie Ihren Arbeitsbereich in Ordnung. Unordnung kann Unfälle zur Folge haben. Sorgen Sie bei der Arbeit für gute Beleuchtung.
- Die Kabelaufroller wurden Funktions- und Qualitätstests gemäß der europäischen Norm DIN EN 61242 für elektrisches Installationsmaterial unterzogen. Sie wurden mit einem thermischen Überlastungsschutz ausgestattet. Stromführende Teile sind mit einem Gehäuse geschützt.
- Eine spezielle Sicherheitsvorrichtung verhindert das Herausschleudern der Feder aus dem Aufroller. Diese Sicherheitsvorrichtung darf weder entfernt noch baulich verändert werden.
- Schutzvorrichtungen dürfen unter keinen Umständen demontiert oder auf andere Weise verändert werden.
- Installations- und Reparaturarbeiten dürfen ausschließlich von dazu qualifiziertem und befugtem Personal (z. B. Elektriker) durchgeführt werden. Bei einem Steckerwechsel dürfen ausschließlich Stecker für 230 V/16 A verwendet werden, die den europäischen Normen entsprechen.
- Verwenden Sie den Kabelaufroller gemäß dieser Bedienungsanleitung und nur für den bestimmungsgemäßen Einsatzbereich.





- Eigenmächtige Veränderungen an den Kabelaufrollern sind aus Sicherheitsgründen untersagt.
- Die Kabelaufroller sind ausschließlich für die Verwendung in trockenen Räumen vorgesehen. Sie dürfen weder im Außenbereich noch in Nassräumen eingesetzt werden.
- Die Kabelaufroller dürfen ausschließlich an Stromnetze mit einer Höchstspannung von  $\sim 230$  V angeschlossen werden.
- Die maximal zulässige Leistung beträgt: bei aufgerolltem Kabel: 1000 Watt bei abgerolltem Kabel: 2750 Watt
- Maschinen bzw. Werkzeuge, die an den Kabelaufrollern angeschlossen werden, dürfen die maximal zulässige Leistung der Kabelaufroller nicht überschreiten.
- Achten Sie darauf, dass angeschlossenes Werkzeug das Kabel nicht beschädigt.
- Verwenden Sie ausschließlich intaktes, getestetes und nachweislich geeignetes Werkzeug.
- Erkannte Mängel sind sofort zu beheben. Beschädigte Kabel sind auszutauschen!
- Bei höherer Belastung im aufgewickelten Zustand muss das Kabel ganz ausgezogen werden, damit sich der Kabelaufroller durch die Induktion nicht unzulässig hoch erwärmen kann.
- Beim Anschluss von Elektromotoren ist darauf zu achten, dass der Anlaufstrom etwa das 3-fache des Nennstroms ist und 16A nicht überschreiten darf.

#### Bestimmungsgemäße Verwendung:

- Automatische Kabelaufroller sorgen für zeitgemäße Stromversorgung von Arbeitsplätzen bzw. dienen zum Versorgen von elektrischer Energie an mobilen Stromverbraucher. Das Kabel wird immer nur bei Bedarf und in der gerade benötigten Länge ausgezogen. Der Rest bleibt sauber aufbewahrt und ist vor Verunreinigung und Beschädigung geschützt.
- Der Stromanschluss ist immer erreichbar, aber nie im Weg. Die Kabellänge gleicht sich laufend der wechselnden Arbeitssituation an. Es gibt keine herumliegenden Kabel und keine Stolperfallen mehr.
- Die Kabelaufroller sind als Werkstatt-Trommeln konzipiert und für Handbetätigung ausgelegt. Die serienmäßige Kabelbestückung erfolgt mit handelsüblichen Leitungen H05VV-F und wird mit Anschlusskabel und mit Steckvorrichtungen geliefert.
- Zur Vermeidung unzulässig hoher Erwärmung des Kabelaufrollers wird der Nennstrom durch spezielle Sicherungen 10 A begrenzt.
- Wird der Kabelanschluss nicht benötigt, genügt ein kurzer Zug am Kabel und schon rollt sich das Auszugkabel sauber auf.
- Automatische Kabelaufroller sorgen somit für Sicherheit und Ordnung.

#### Vor der ersten Benutzung:

- Nehmen Sie den Kabelaufroller aus der Verpackung und überprüfen Sie alle Teile auf Transportschäden. Halten Sie die Verpackungsmaterialien von Kleinkindern fern. Es besteht Erstickungsgefahr!

#### Bedienung:

- Das aufgerollte Kabel ist gegen die Federkraft, aber ohne Gewaltanwendung, auf die benötigte Länge ausziehen, das Arretieren und Aufrollen erfolgt wie unter "Arretierung" beschrieben.
- Das Kabel darf auf keinen Fall von Hand eingeschoben werden. Sollte das Kabel beim Aufrollen aufeinanderlaufen, muss man es nochmals etwas herausziehen und das Aufrollen erneut versuchen.
- Mit dem Kabelstopper stellt man die Griffhöhe des heraushängenden Kabelendes individuell ein. Der Stopper dient auch dem Schutz des Steckers bei versehentlichem Loslassen des Kabels.
- Die Arretierung arbeitet sehr zuverlässig mit einer Federraste, die dafür sorgt, dass das Kabel kontinuierlich fixiert wird, sodass ein Arbeiten ohne Zugkraft am Kabel möglich ist. Beim Ausziehen des Kabels läuft die Federraste über eine Einrastmechanik. Ein unüberhörbares Klicken zeigt die Arretierbereitschaft an. Führt man das Kabel nach dem Einrastton gefühlvoll zurück, sitzt die Federraste fest und blockiert das Kabel. Die Arretierung kann gelöst werden durch weiteres gefühlvolles Ausziehen des Kabels bis zum Verstummen des Einrasttons. Nun kann das Kabel durch zügiges Rückführen aufgerollt werden.
- Das Kabel darf zum Aufrollen nicht losgelassen werden. Andernfalls wird das Kabel durch die Federkraft dermaßen beschleunigt, dass durch das schlingernde Kabelende Verletzungsgefahr besteht. Außerdem können Kabel und Spiralfeder durch übermäßige Belastungen Schaden nehmen.

#### Wartung:

- Der Kabelaufroller bedarf keiner Wartung, da die Kunststoff-Achslagerung hervorragende Gleiteigenschaften besitzt.
- Schützen Sie das Kabel vor scharfkantigen und heißen Gegenständen und halten Sie es von offenen Flammen fern, da diese die Isolierung beschädigen können.
- Das Kabel ist in regelmäßigen Abständen auf Beschädigung zu prüfen und gegebenenfalls auszutauschen.
- Falls sie das Kabel tauschen müssen, den Kabelaufroller niemals öffnen, wenn er an das Stromnetz angeschlossen ist.
- Vor dem Öffnen des Kabelaufrollers immer erst die Stromzufuhr trennen.
- **ACHTUNG:** Das Berühren stromführender Teile kann lebensgefährlich sein!





## Elektro – Kabelaufroller für den professionellen Einsatz

Aufrollautomatik mit 20m PVC - Kabel im Kunststoffgehäuse, 1,5m Anschlusskabel. Hochwertige und Schwenkbare Wandhalterung. Starke Rücklauffedern aus Spezialstahl für gleichmäßigen Rücklauf.

CE – Norm Schuko Kupplung mit Kindersicherung und Stecker

### Mod. 123020

Thermoüberlastungsschutz

max. Belastung: 1000W aufgerollt, 2750W abgerollt

Technische Daten:

Spannung: 230 V

Schutzart: IP 42

Kabellänge: 20 m

Kabel: 3 x 1,5 mm<sup>2</sup> /H05VV-F

Belastbarkeit aufgerollt: 1000 W

Belastbarkeit abgerollt: 2750 W

Abmessungen: 345 x 275 x 140 mm



Aufrollautomatik mit 15m Gummi - Kabel im robusten Stahlgehäuse, 1,5m Anschlusskabel. Für Wand- oder Bodenmontage geeignet. Starke Rücklauffedern aus Spezialstahl für gleichmäßigen Rücklauf.

Inkl. CEE-Stecker und CEE-Kupplung, 400 V~

### Mod. 140015

Thermoüberlastungsschutz

max. Belastung:

3500W aufgerollt, 4400W abgerollt

Technische Daten:

Spannung: 400 V

Schutzart: IP 42

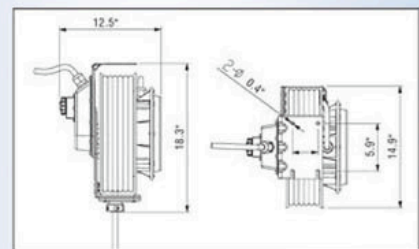
Kabellänge: 15 m

Kabel: 5G 1,5 mm<sup>2</sup> /H07RN-F

Belastbarkeit aufgerollt: 3500 W

Belastbarkeit abgerollt: 4400 W

Abmessungen: 495 x 345 x 485 mm



stabiles und robustes Stahlgehäuse für sicheres Arbeiten



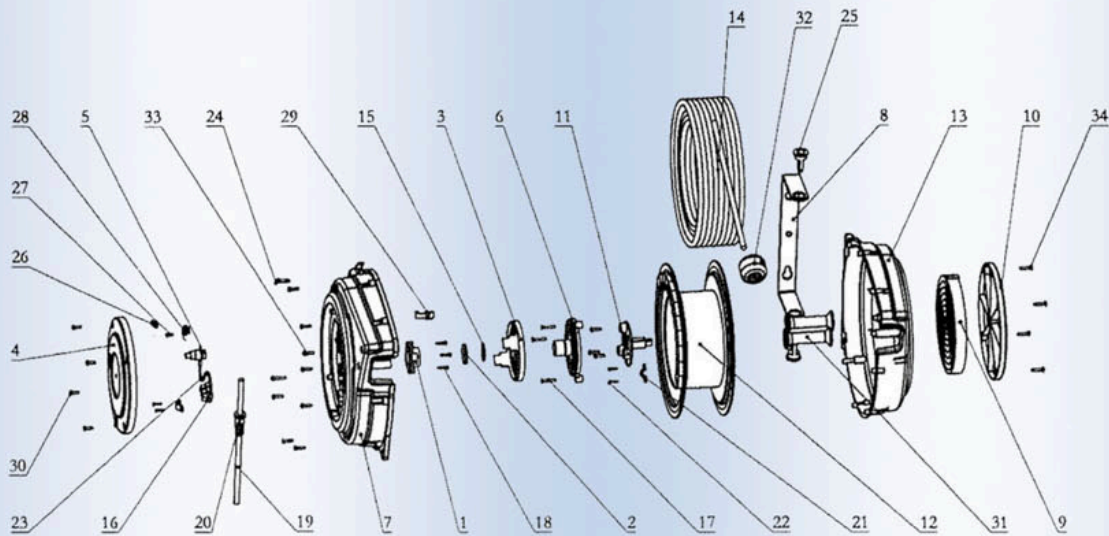
Leitungsschutz Sicherung bei Überlastung

für Wand- oder Bodenmontage geeignet



1,5m Anschlusskabel

## Explosionszeichnung und Ersatzteile



Part No.	Description	Q'ty	Part No.	Description	Q'ty
1	Fixed Base	1	18	Screw	3
2	Washer	1	19	Lead-in Cable Assembly	1
3	Fixed Plate	1	20	Protect sheath	1
4	Small Left Cover	1	21	Clamp	2
5	Thermal cut-out	1	22	Screw	4
6	Movable Plate	1	23	Connect Wire	1
7	Left Cover	1	24	Screw	2
8	Bracket	1	25	Pin	2
9	Main Spring	1	26	Ratchet Spring	1
10	Small Right Cover	1	27	Screw	1
11	Axle	1	28	Ratchet Base	1
12	Drum	1	29	Ratchet Paw	1
13	Right Cover	1	30	Screw	4
14	Cable Assembly	1	31	Roller	2
15	Retainer	1	32	Stopper Assembly	1
16	Terminal block	1	33	Screw	12
17	Screw	3	34	Screw	4

## Entsorgung

Bitte helfen Sie mit, Abfall zu vermeiden.

Bedenken Sie bitte, das Gerät und dessen Zubehör bestehen aus verschiedenen Materialien, wie z.B. Metalle, Kunststoffe, Flüssigkeiten, Öle, etc. Viele dieser Komponenten sind wertvolle Rohstoffe und können wiederverwertet werden

Entsorgen Sie ihr Gerät daher nicht in der Mülltonne, sondern führen Sie es bitte Ihrer Sammelstelle für Wertstoffe zu.

Fragen Sie im Fachgeschäft oder in der Gemeindeverwaltung nach.



STEINER AIR TOOLS ® CE

## GARANTIEBESTIMMUNGEN, BETRIEBS- U. WARTUNGSANLEITUNG

STEINER AIR TOOLS ® dankt dafür, daß Sie sich für eines unserer Hochleistungs-Druckluftgeräte entschieden haben. Die Erfüllung der Leistungsanforderungen von Industrie und Gewerbe, sowie eine

lange Lebensdauer, sind bei richtiger Wartung gewährleistet. Die Geräte wurden hergestellt nach den Vorschriften der EU-Maschinenrichtlinien. Siehe auch CE-Zertifikat.

Eingeschränkte internationale 2 - Jahres GARANTIE:

STEINER AIR TOOLS ® garantiert für 2 Jahre ab dem Kaufdatum, daß die Geräte frei von Material- und Verarbeitungsfehlern sind. Garantieleistungen bewirken weder eine Verlängerung der Garantiefrist,

noch beginnt damit eine neue Garantiefrist.

Die Garantie umfaßt Material- oder Herstellungsfehler. Verschleißteile, wie Lamellen, Lager,... bzw. Defekte durch unsachgemäße Bedienung oder ungenügende Wartung, sind von der Garantieleistung

ausgenommen. Um einen Garantieanspruch geltend zu machen senden Sie die Maschine mit Rechnung oder Rechnungskopie an STEINER AIR TOOLS ® oder einen autorisierten Reparaturbetrieb.

Frachtkosten gehen zu Lasten des Kunden, unfreie Sendungen werden nicht übernommen.

STEINER AIR TOOLS ® behält sich vor, defekte Produkte kostenlos zu reparieren oder Ersatz zu leisten.

Es bestehen keine weiteren Gewährleistungsansprüche, weder ausdrücklicher noch stillschweigender Art.

STEINER AIR TOOLS ® haftet nicht für zufällige und Folgeschäden oder andere Schäden, Kosten oder Ausgaben, mit Ausnahme der oben beschriebenen Reparatur- oder Ersatzleistungen.

## Declaration of Conformity

STEINER GmbH

Höfleiner Strasse 9, 2070 Retz, AUSTRIA

declare under our Sole responsibility that the product

to which this declaration relates is in conformity with following standard(s) or other normativ document(s)

EN 292-1, EN 292-2, EN 792-6 + A1: 2008, EN ISO 15744: 2008, EN 28662-1, and EN ISO 28927-2

following the provosions of 2006/42/EC Machinery Safety Directive

Austria, 1. Jun. 2010

Mr. Ing. Michael Orasch



Place and date of issue

Name and signature or equivalent marking of authorised person