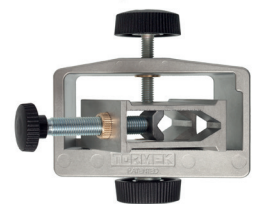


SVS-50 - Vorrichtung Multi

Diese Vorrichtung heißt nicht ohne Grund „Multivorrichtung“: Sie besteht aus einem Gehäuse und zwei austauschbaren Aufnahmen für verschiedene Werkzeugtypen, der offenen Aufnahme und der geschlossenen Aufnahme. Somit sind es eigentlich zwei Vorrichtungen in einer.

Mit der SVS-50 können Sie rechteckige, ovale sowie die deutsche Form der Drechselmeißel gerade oder abgerundet schärfen. Außerdem können Sie Abstechstähle, Schruppröhren sowie Hohl- und Schnitzisen schärfen.



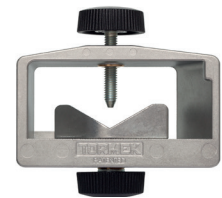
Der geschlossene Sitz - Für gerade und schräge Meißel

Die geschlossene Aufnahme wurde für das Präzisionsschleifen von geraden und schrägen Meißeln zum Drechseln und Schnitzen entwickelt. Da der Meißel in der Mitte der Aufnahme montiert ist, müssen Sie das Werkzeug nur einmal montieren, um beide Fasen zu schleifen. Wenn eine Seite fertig ist, drehen Sie die Vorrichtung einfach um und schleifen die andere Seite, bis sie symmetrisch sind.

Dank eines einzigartigen und patentierten Designs können mit dieser Vorrichtung auch Schrägeisen mit ovalem Profil geschliffen werden. Die Vorrichtung richtet das Schrägeisen so aus, dass es parallel zur Universalstütze ist, und Sie sowohl gerade und gekrümmte Schneiden schleifen können. Maximale Breite der Schrägeisen 32 mm.

Der offene Sitz - Für Schruppröhren, Abstechstähle & breite Schnitzhohleisen

Die offene Aufnahme, bei der das Werkzeug mit einer oberen Schraube fixiert wird, wird für Werkzeuge verwendet, bei denen die Schneiden quer zum Schaft geschliffen werden, z. B. Abstechstähle, Beading-Tools, Schruppröhren und breite Schnitzhohleisen mit einer Breite bis 50 mm. Die Aufnahmen werden mit einer unteren Schraube montiert, die sie auch im gewählten Schrägwinkel hält.



SVS-50 in Kombination mit der Einstelllehre für Drehstähle

Zum Schleifen von Drechselwerkzeugen empfehlen wir ausdrücklich die Verwendung der Vorrichtung SVS-50 in Kombination mit der TTS-100 Einstelllehre für Drehstähle. Auf diese Weise können Sie immer wieder die Form und den Schneidenwinkel exakt reproduzieren. Das spart zusätzlich Zeit, da bei jedem Schleifvorgang nur eine minimale Materialmenge abgetragen wird.

Nassschleifen auf Ihrer Tormek erzeugt eine sehr scharfe Schneide, die viel länger hält. Wirklich scharfe Röhren schneiden besser und das Holz bekommt eine sehr feine Oberfläche. Häufig ist kein Nachschleifen erforderlich.

Einsatz der SVS-50 auf Doppelschleifmaschinen

Bei Drechsel-Werkzeugen können Sie mit dem Montagesatz BGM-100 die SVS-50 auch auf einer Doppelschleifmaschine verwenden, wenn Sie bei neuen Werkzeugen viel Stahl abtragen müssen, um ein Profil zu verändern. Hierbei müssen Sie jedoch darauf achten, dass die Schneide nicht überhitzt. Nachdem Sie die Grobform auf der Doppelschleifmaschine hergestellt haben, lassen Sie das Werkzeug in der Vorrichtung und wechseln Sie zur Tormek-Maschine, um der Schneide die endgültige Schärfe zu verleihen.

Patent Nr. SE 9801669-4, EP 0958888.
U.S. 6,447,384.