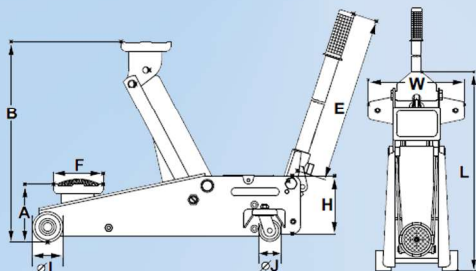


RANGIERWAGENHEBER 2103211 Magic Lift® 3to

Kapazität (Ton)	A (mm)	B (mm)	E (mm)	F (mm)	I (mm)	J (mm)	L (mm)	W (mm)	H (mm)	Gewicht (Kg)
3	85	500	1275	110	76	58	768	344	175	35,4



Stabiler hydraulischer Rangierwagenheber mit dem patentierten MagicLift und Fußhebel für gute Hubgeschwindigkeit und professionelle Leistung.

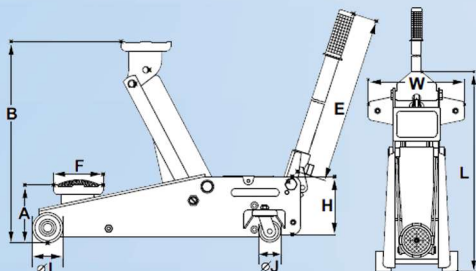
Sein Profil von 85mm ermöglicht auch das Unterfahren von niedrigen Karosserien.

Polyurethanbeschichtete Räder sorgen für mehr Laufruhe auf gefliesten Böden.



RANGIERHOCHHEBER 2501503 Magic Lift® 1,5to

Kapazität (Ton)	A (mm)	B (mm)	E (mm)	F (mm)	I (mm)	J (mm)	L (mm)	W (mm)	H (mm)	Gewicht (Kg)
1,5	100	815	1054	140	92	58	1044	392	204	73,1



Stabiler hydraulischer Rangierwagenheber mit dem patentierten MagicLift für gute Hubgeschwindigkeit und professionelle Leistung.

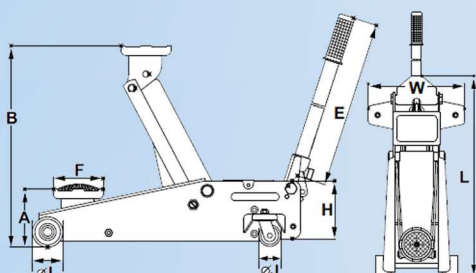
Nylonräder sorgen für Laufruhe auf gefliesten Böden.

Die niedrige Bauhöhe ermöglicht eine gute Positionierung an sonst schwer zugänglichen Stellen.



RANGIERWAGENHEBER 25057 Magic Lift® 5to

Kapazität (Ton)	A (mm)	B (mm)	E (mm)	F (mm)	I (mm)	J (mm)	L (mm)	W (mm)	H (mm)	Gewicht (Kg)
5,0	165	565	1068	150	110	70	1358	465	281	95



Langes Chassis, 1368 mm.

Das Universalgelenksystem bietet eine längere Lebensdauer.

Hochleistungsmetallräder halten länger.

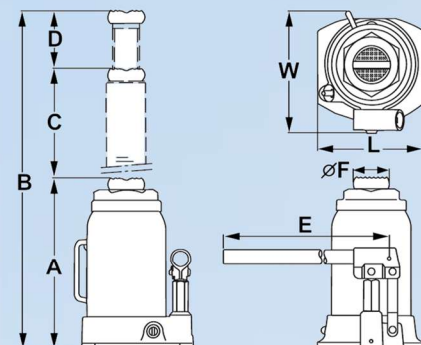
Stabiler Hydraulischer Rangierwagenheber mit dem patentierten MagicLift für gute Hubgeschwindigkeit und professionelle Leistung. Der Entlüftungsventilstopfen entfernt automatisch die Luft im Hydraulikaggregat.



WAGENHEBER - Bottle Jacks



Modell	Kapazität (Ton)	A (mm)	B (mm)	C (mm)	D (mm)	E (mm)	F (mm)	L (mm)	W (mm)	Gewicht (Kg)
1102500	2	184	349	110	55	340	25	100	98	3,0
1104500	4	208	393	125	60	448	27	109	100	4,0
1106500	6	221	434	133	80	448	31	118	105	4,0
1108500	8	231	451	152	70	460	35	121	120	6,2
1112500	12	240	470	150	80	460	43	140	130	8,0
1120500	20	244	474	150	80	460	52	138	130	12,5



WAGENHEBER nieder - Bottle Jacks

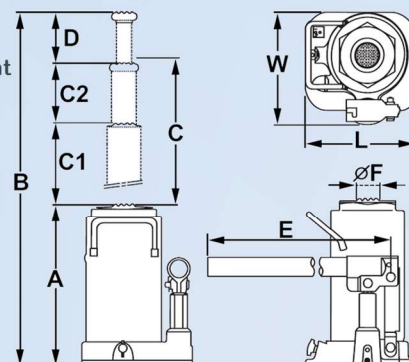
Modell	Kapazität (Ton)	A (mm)	B (mm)	C (mm)	D (mm)	E (mm)	F (mm)	L (mm)	W (mm)	Gewicht (Kg)
1112900	12	157	274	77	40	460	43	164	154	6,3
1120900	20	169	286	77	40	460	52	164	150	9,6



TELESKOP-WAGENHEBER - Bottle Jacks



Modell	Kapazität (Ton)	A (mm)	B (mm)	C (mm)	C1 (mm)	C2 (mm)	D (mm)	E (mm)	F (mm)	L (mm)	W (mm)	Gewicht (Kg)
1204100	4	173	418	201	104	106	35	445	Ø32	130	120	5,4



PL-1001 B ACCU-LED Taschenlampe

- 24 SMD LED, 220lm für 100% Helligkeit, 110lm für 50% Helligkeit
- 3.7V 1100Ah Li-Polymer Batterie – starke Leistung bei geringem Gewicht
- 1.5 Std. bei 100% Helligkeit, 3 Std. bei 50% Helligkeit
- 2 – 2.5 Std. Ladezeit
- Sehr gute Lichtausbeute durch großes Display
- Blendfrei durch Milchglas
- Einstellbarer Magnetclip



PL-1001O - orange



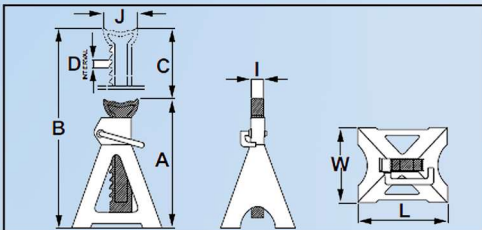
PL-1001G - grün



ABSTÜTZBÖCKE 3, 6 ODER 12 to

Model	Capacity (Ton)	A (mm)	B (mm)	C (mm)	D (mm)	I (mm)	J (mm)
32037 01	3	285	428	143	15	23	88
32067 01	6	405	603	198	19,2	27,5	102
32127 01	12	505	770	265	28,6	41,5	130

Model	L (mm)	W (mm)	N.W. (KG)	Pieces Carton	G.W. (KG)
32037 01	210	193	3,2	1 Paar	6,85
32067 01	281	255	6,4	1 Paar	13,5
32127 01	338	338	16,2	1 Paar	33,9



Standard Abstützböcke

Schneller Einrastmechanismus an der gewünschten Position
 Stabile, geschweißte Stahlkonstruktion für höchste Stabilität und Sicherheit.



Achtung:

Stützen sie das Fahrzeug immer mit Abstützböcken ab, bevor unter dem Fahrzeug gearbeitet wird.
 Der Aufenthalt in, auf oder unter einem Fahrzeug, das mit einem Wagenheber angehoben oder unterstützt wird, ist verboten.

Ihr Fachhändler